



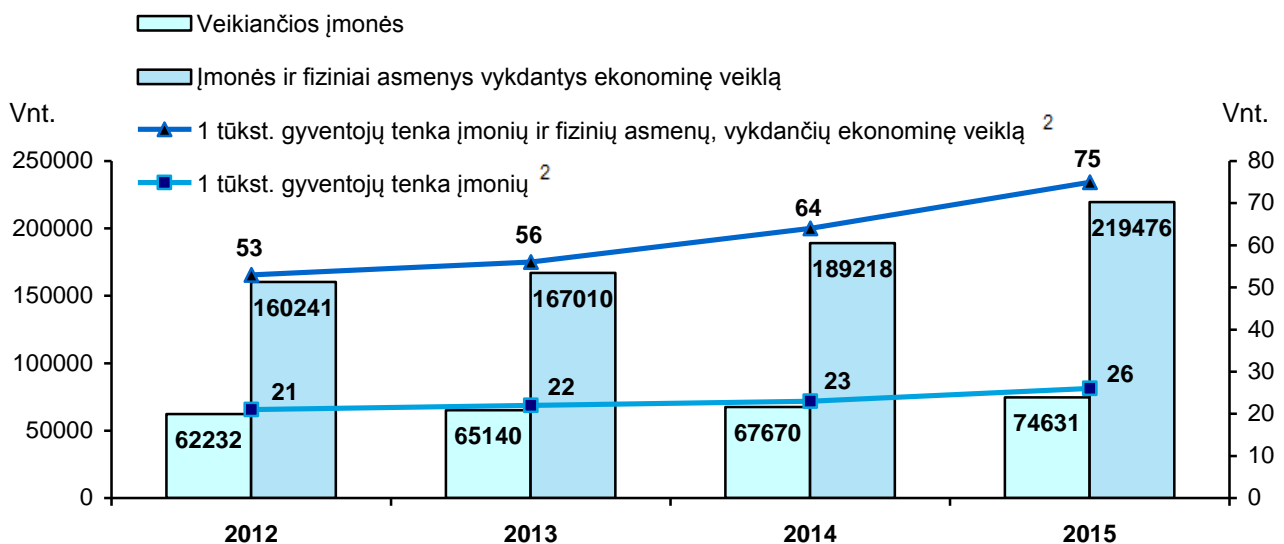
2015 m. liepos 3 d., Vilnius

ŪKIO SUBJEKTAI

Veikiančių įmonių skaičius padidėjo daugiau nei dešimtadaliu

2015 m. liepos 1 d. duomenimis, Lietuvoje buvo 219,5 tūkst. veikiančių įmonių ir fizinių asmenų, vykdančių ekonominę veiklą, tai 16 proc. daugiau nei 2014 m. liepos 1 d. Veikiančių įmonių skaičius išaugo 10,3 proc. Šalyje 1 tūkst. gyventojų teko 75 veikiančios įmonės ir fiziniai asmenys, vykdančys ekonominę veiklą.

1 pav. Veikiančių įmonių ir fizinių asmenų, vykdančių ekonominę veiklą¹, skaičius 2012–2015 m. liepos 1 d.

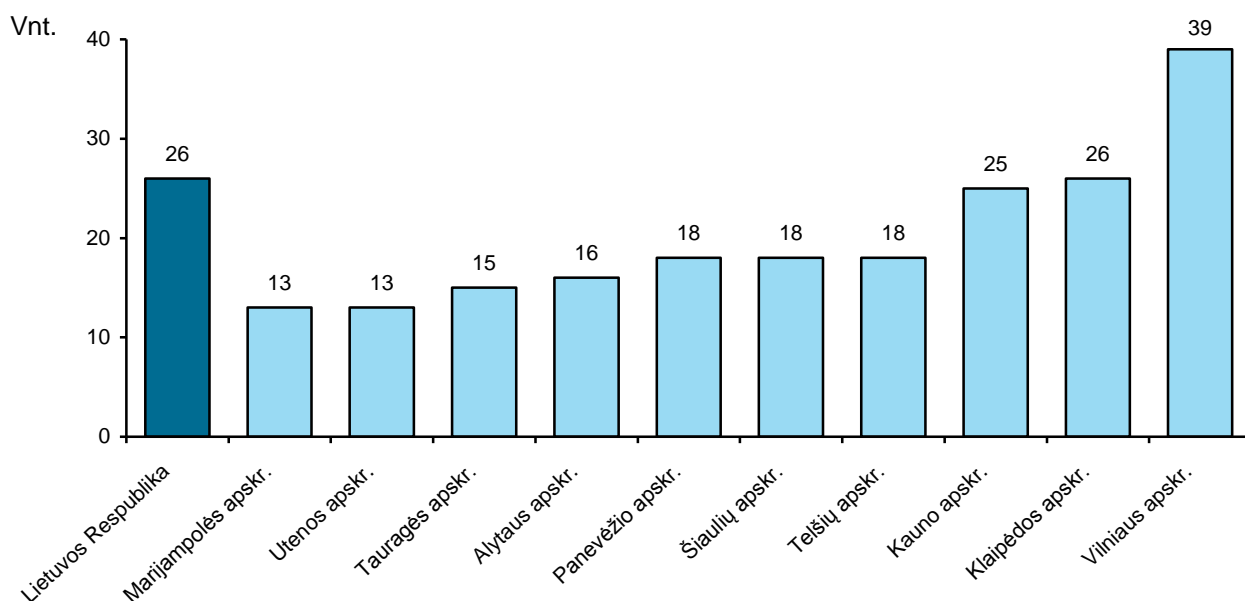


¹ Įmonės ir fiziniai asmenys (tarp jų ir ūkininkai), vykdančys ekonominę veiklą ir teikiantys metines pajamų mokesčio deklaracijas Valstybinei mokesčių inspekcijai prie Lietuvos Respublikos finansų ministerijos.

² 2012–2015 m. statistiniai rodikliai patikslinti pagal gyventojų skaičių, perskaičiuotą remiantis Lietuvos Respublikos 2011 metų visuotinio gyventojų ir būstų surašymo rezultatais.

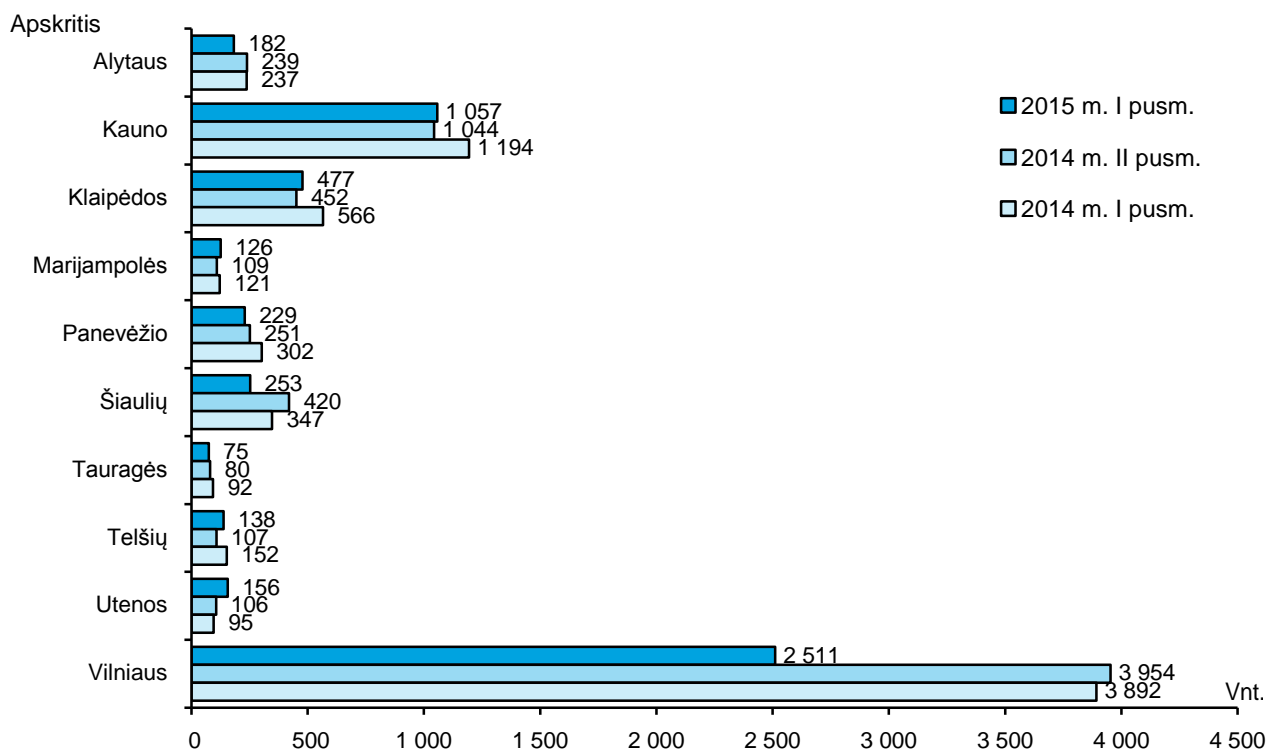
2015 m. liepos 1 d. Lietuvoje 1 tūkst. gyventojų teko 26 veikiančios įmonės. Šis vidurkis buvo viršytas tik Vilniaus apskrityje (39).

2 pav. Veikiančių įmonių skaičius, tenkantis 1 tūkst. gyventojų, 2015 m. liepos 1 d.



VĮ Registro centro duomenimis, 2015 m. pirmąjį pusmetį buvo įregistruoti 5 204 ūkio subjektai, arba 25,6 proc. mažiau nei 2014 m. pirmąjį pusmetį (6 998 ūkio subjektai). Daugiausia naujų ūkio subjektų įregistruota Vilniaus apskrityje, o mažiausiai – Tauragės.

2015 m. pirmąjį pusmetį, palyginti su atitinkamu 2014 m. laikotarpiu, Lietuvoje buvo išregistruota 22,9 proc. daugiau ūkio subjektų. Didžiausi pokyčiai užfiksuoti administracinėje ir aptarnavimo, profesinėje, mokslinėje ir techninėje, apgyvendinimo ir maitinimo paslaugų teikimo bei transporto ir saugojimo veikloje, mažiausi – finansinėje ir draudimo, statybos bei kitoje aptarnavimo veikloje.

3 pav. Įregistruotų ūkio subjektų skaičius³ pagal apskritis 2015 m. I pusmetį

1 lentelė. Išregistruotų ūkio subjektų skaičius³ pagal veiklos rūšį 2015 m. I pusmetį

Ekonominės veiklos rūšys	Išregistruotų ūkio subjektų skaičius		
	2015 m. I pusr.	2014 m. II pusr.	2014 m. I pusr.
Žemės ūkis, miškininkystė ir žuvininkystė	58	47	49
Kasyba ir karjerų eksploatavimas	3	1	2
Apdirbamoji gamyba	270	225	215
Elektros, dujų, garo tiekimas ir oro kondicionavimas	23	17	19
Vandens tiekimas, nuotekų valymas, atliekų tvarkymas ir regeneravimas	10	7	16
Statyba	337	295	315
Didmeninė ir mažmeninė prekyba, variklinių transporto priemonių ir motociklų remontas	818	647	714
Transportas ir saugojimas	310	239	238
Apgyvendinimo ir maitinimo paslaugų teikimas	163	145	128
Informacija ir ryšiai	59	61	47
Finansinė ir draudimo veikla	17	20	18
Nekilnojamojo turto operacijos	100	91	81
Profesinė, mokslinė ir techninė veikla	199	171	150
Administracinė ir aptarnavimo veikla	86	61	61
Viešasis valdymas ir gynyba; privalomasis socialinis draudimas	2	5	2
Švietimas	20	49	17
Žmonių sveikatos priežiūra ir socialinis darbas	31	46	50
Meninė, pramoginė ir poilsio organizavimo veikla	43	34	52
Kita aptarnavimo veikla	95	89	83
Nenurodyta veikla	579	327	365
Iš viso	3223	2577	2 622

³ Valstybės įmonės Registrų centro Juridinių asmenų registro duomenys

VERSLO DEMOGRAFIJA

2013 m. veiklą pradėjusių įmonių skaičius, palyginti su 2006 m., padidėjo 9,6 proc. Dėl ekonominės krizės šalyje, 2008 m. veiklą nutraukusių įmonių skaičius siekė beveik 50 tūkst. 2009 m. fiksuotas mažiausias veiklą pradėjusių įmonių skaičius (20 898). 2013 m. veiklą pradėjusių įmonių skaičius, palyginti su 2010 m., išaugo 48,3 proc.

2 lentelė. Veiklą pradėjusių ir veiklą nutraukusių įmonių skaičius 2006–2013 m.

Metai	Veiklą pradėjusių įmonių skaičius	Veiklą nutraukusių įmonių skaičius
2006	40 805	25 655
2007	41 312	34 416
2008	34 267	49 258
2009	20 898	30 406
2010	30 142	23 401
2011	37 836	22 010
2012	44 699	32 330*
2013	44 714	x

* Preliminarūs duomenys

x – tokia išraiška rodomas neskaiciuojamas (bus pradėtas skaičiuoti kitais metais)

3 lentelė. Gyvuojančių (veiklą tęsiančių) įmonių skaičius 2006–2013 m.

Gyvavo iki (metai)	Veiklos pradžios metai							
	2006	2007	2008	2009	2010	2011	2012	2013
2006	40 805	x	x	x	x	x	x	x
2007	25 722	41 312	x	x	x	x	x	x
2008	17 881	23 920	34 267	x	x	x	x	x
2009	10 722	12 616	13 880	20 898	x	x	x	x
2010	8 308	9 432	9 593	12 288	30 142	x	x	x
2011	7 189	8 052	8 058	9 597	18 008	37 836	x	x
2012	6 454	7 257	7 190	8 318	14 543	24 934	44 699	x
2013	5 388	6 032	5 925	6 990	12 107	19 041	27 345	44 714

4 lentelė. Vidutinis darbuotojų skaičius vienoje gyvuojančioje įmonėje 2006–2013 m.

Tęsė veiklą iki (metai)	Veiklos pradžios metai							
	2006	2007	2008	2009	2010	2011	2012	2013
2006	1,46	x	x	x	x	x	x	x
2007	2,56	1,59	x	x	x	x	x	x
2008	3,29	2,82	1,68	x	x	x	x	x
2009	4,01	3,89	2,93	1,78	x	x	x	x
2010	4,43	4,52	4,15	3,54	2,12	x	x	x
2011	5,07	5,42	5,13	4,74	3,58	1,43	x	x
2012	5,57	6,04	5,71	5,46	3,51	2,69	1,43	x
2013	6,37	7,02	6,77	6,15	3,97	3,31	1,97	1,33

Sąvokos

Įmonė – gaminantis prekes ir (arba) teikiantis paslaugas organizacinis juridinis vienetas, užsiimantis viena ar daugiau ekonominės veiklos rūšių vienoje ar keliose vietose ir turintis sprendimų priėmimo teisę. Veikiančia laikoma įmonė, per metus turėjusi darbuotojų ir (ar) pajamų.

Įmonių skaičius nustatomas vadovaujantis verslo demografijos metodologija. Įmonės veiklos pradžia fiksuojama tada, kai ji pradeda realią veiklą (pagamina produkcijos arba įdarbina darbuotojų). Jei įmonė pakeičia veiklą, prisijungia prie ar atsiskiria nuo kitos įmonės, atnaujina sustabdytą veiklą per dvejus metus, ji nėra laikoma naujai pradėjusia veiklą. Įmonės veikla taip pat gali būti nutraukta anksčiau nei ji išregistruojama, jei įmonė dvejus metus iš eilės nevykdė ekonominės veiklos – neturėjo nei darbuotojų, nei pajamų.

Gyvuojančia (veiklą tęsiančia) įmone laikoma įmonė, kuri nuo veiklos pradžios kasmet atitiko įmonės apibrėžimą.

Veikiantis ūkio subjektas – Juridinių asmenų registre įregistruotas, veikiančių ūkio subjektų sąrašo sudarymo metu vykdomas ekonominę veiklą, turintis darbuotojų ir (arba) pajamų subjektas.

Veikiančių ūkio subjektų sąrašas – veikiančių ūkio subjektų visuma statistiniams tyrimams atlikti, statistiniams duomenims apie įmones kaupti, saugoti ir teikti vartotojams. Sąrašas sudaromas vieniems metams. Į šį sąrašą neįtraukiami įmonių filialai, išskyrus užsienio įmonių filialus, ir atstovybės bei fiziniai asmenys, vykdomas ekonominę veiklą.

Generalinio direktoriaus pavaduotoja,
pavaduojanti generalinį direktorių

Aldona Gibaitė-Kudžmienė

Pasiteirauti: Donata Vosyliūtė
Ūkio subjektų registro skyriaus vyriausioji specialistė
Tel. (8 5) 236 4780
El. p. donata.vosyliute@stat.gov.lt
osp.stat.gov.lt

© Lietuvos statistikos departamentas

Naudojant Lietuvos statistikos departamento duomenis, būtina nurodyti šaltinį.

Daugiau informacijos šia tema rasite [Rodiklių duomenų bazėje](#) ir leidinyje „Ūkio subjektai. Pagrindiniai duomenys“.